

# Onkel Beta

## Open Design im öffentlichen Raum

ONKEL BETA IST IM ZUGE DES BICYCLE HAPPENING LINZ 2016  
IN KOOPERATION MIT DEM LENTOS KUNSTMUSEUM LINZ ENTSTANDEN.

**IDEE** MAGNUS HOFMÜLLER

**ENTWURF UND HOW TO** CC BY SA 4.0 MAGDALENA REITER

**WORKSHOPKONZEPT** MARGIT GREINÖCKER UND MAGDALENA REITER

**SCHRIFT** BIKO VON MARCO UGOLINI

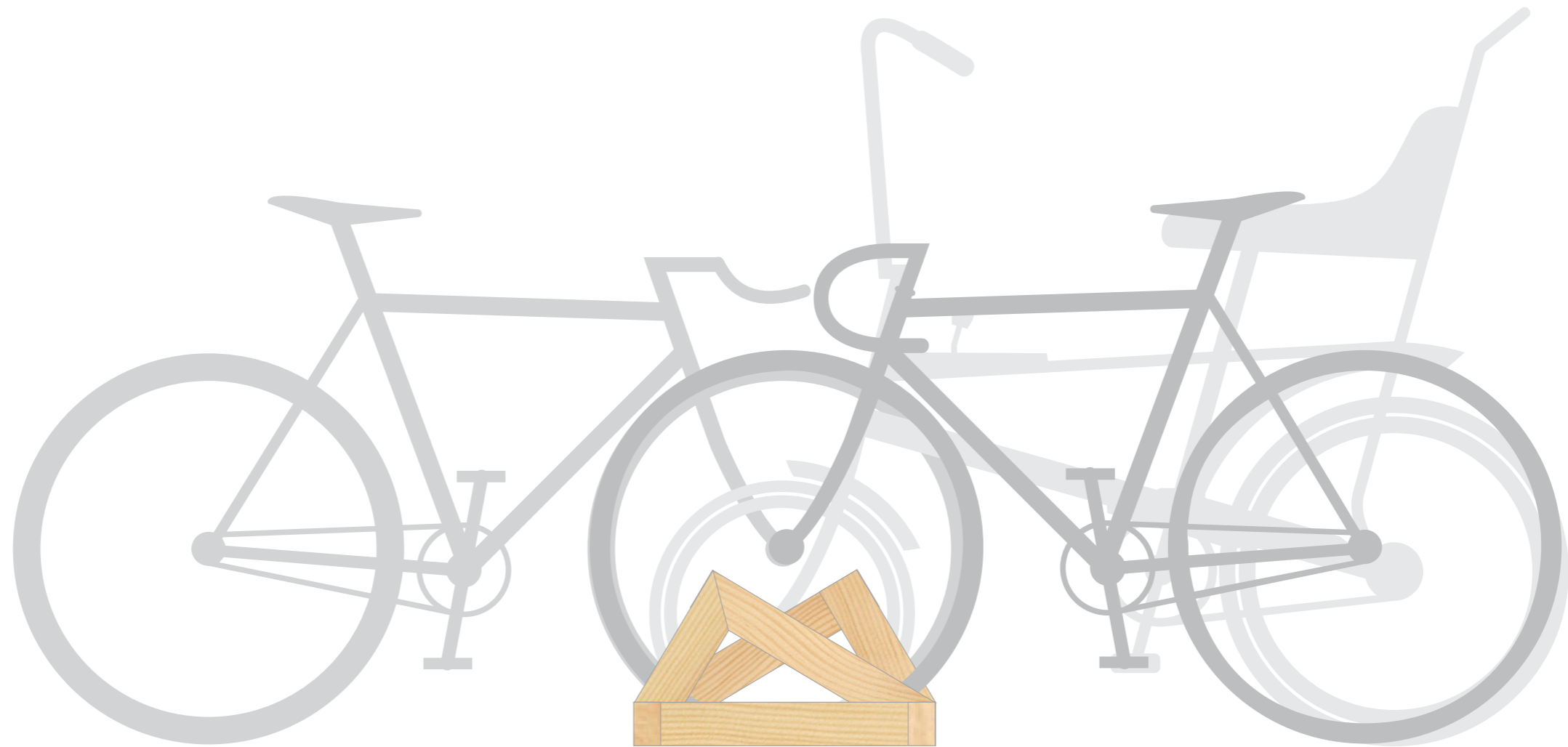
**VERSION** 1.0

**VERÖFFENTLICHUNG** 1. JULI 2016

# DAS IST ONKEL BETA...

Onkel Beta ist ein Open Design-Fahrradständer, das heißt, er darf nachgebaut und weiterentwickelt werden. Und das soll er sogar, denn wir möchten, dass Onkel Beta noch besser wird.

Bau dir also deinen eigenen Onkel Beta-Fahrradständer aus Holz. Wie das geht, verraten wir dir auf den nächsten Seiten. Und wenn du Feedback oder Verbesserungsvorschläge für uns hast, schicke sie an [info@bicyclehappening.at](mailto:info@bicyclehappening.at)



# WAS DU BRAUCHST...

## MATERIAL

- 5/8er Staffeln (also 50 x 80 mm Stärke.)
- Torx-Schrauben für den Außenbereich (80 mm Länge & 5mm Durchmesser)

TIPP: Solltest du nur Holz in einer anderen Stärke zur Verfügung haben, musst du einfach die Länge von Teil **B** anpassen!

## WERKZEUG


- Kapp- und Gehrungssäge (oder eine gute Japansäge)
- Akkuschauber mit passendem Bit und kleinem Bohrer (am besten 4 mm)


# SCHRITT EINS: DER ZUSCHNITT

Schneide aus den 5/8er Staffeln die Einzelteile **A**, **B**, **C** und **D** raus. Wenn du professionelles Equipment zur Verfügung hast, nimm eine Kapp- und Gehrungssäge. Ein bisschen länger dauert das händische Sägen mit der Japansäge, aber das klappt auch! Falls du keine Möglichkeit zum Sägen hast, bieten manche Baumärkte an, das dort gekaufte Holz kostenlos zu schneiden.



2 x 80 x 50 x 2202,5 mm

12 x  80 x 50 x 450 mm

12 x  80 x 50 x 280 mm  
alpha: 59,4°  
beta: 45°

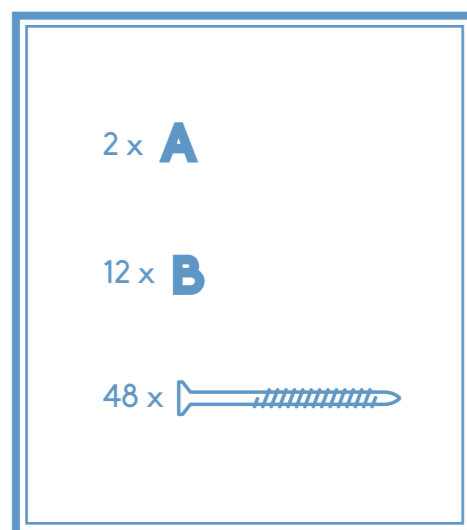
12 x  80 x 50 x 473,5 mm  
beta: 45°  
gamma: 30,6°

96 x 

# SCHRITT ZWEI: DAS GRUNDGERÜST

Baue zuerst das Grundgerüst zusammen, indem du alle **A** und **B** Teile wie in der Skizze auflegst.  
Tipp: Dafür kannst du zwei Bretter mit 65 mm und 242 mm zurechtschneiden und als Abstandhalter benützen.

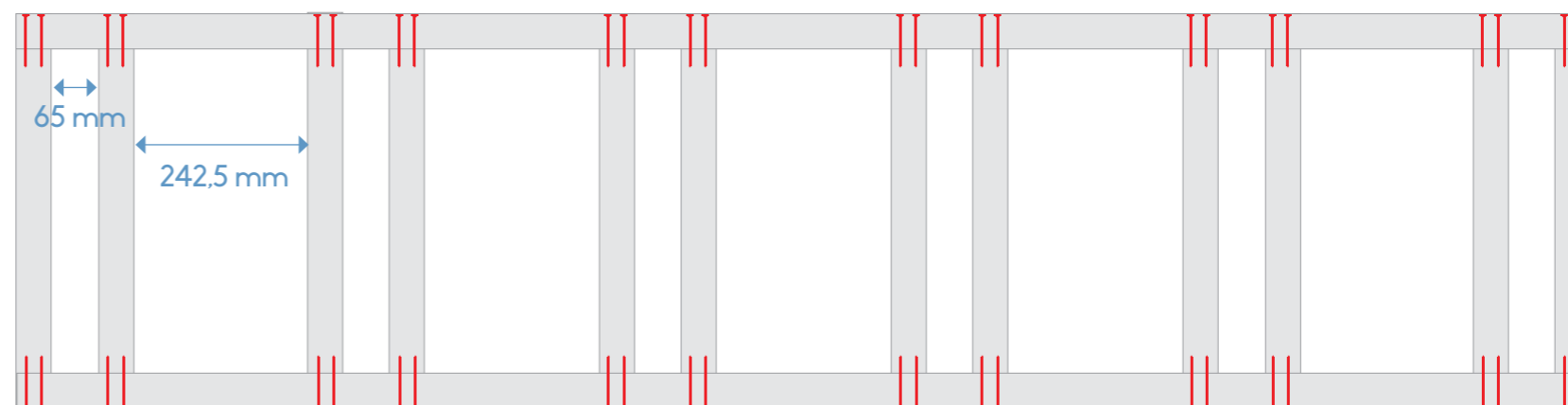
Bohre die Löcher zuerst mit einem kleinen Bohrer vor und verbinde die Teile erst dann mit den Schrauben (rot markiert). Beginne dazu an einer Seite und arbeite dich bis in die Mitte vor. Mache dann von der anderen Seite weiter und arbeite dich wieder in die Mitte vor. Denn sollte der Abstand nicht ganz exakt sein, fällt er in der Mitte am wenigstens auf.



VORDERANSICHT



DRAUFSICHT



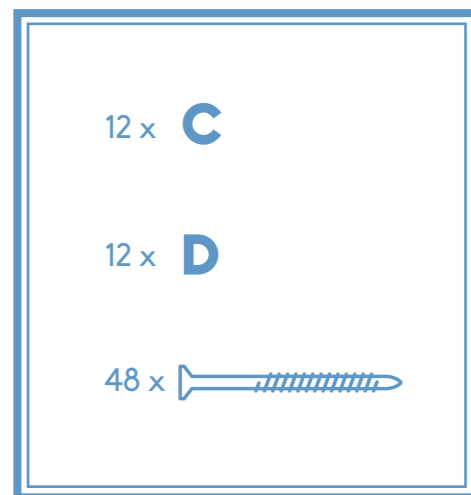
# SCHRITT DREI: DIE BERGLANDSCHAFT

Schraube nun die zwölf rechtwinkligen Dreiecke mit je zwei leicht von der Mitte versetzten Schrauben pro Verbindung zusammen (grün markiert). Auch hier solltest du wieder alles vorbohren. Die Dreiecke sind übrigens alle gleich, keine Sorge!

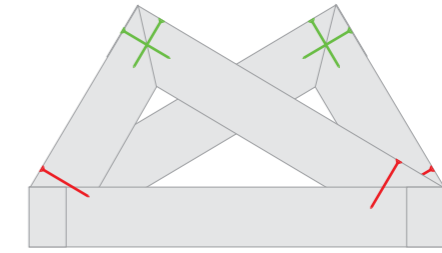
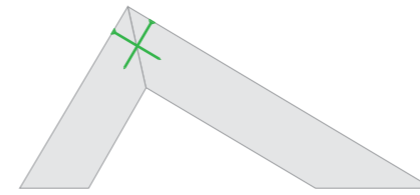
Nun montierst du jeweils zwei der Dreiecke über den schon bestehenden Querstreben (rot markiert). Beginne dabei auf der Seite vom spitzen Winkel, denn dann verrutscht das Dreieck nicht so leicht.

**AUFGEPASST:** Das nächste Dreieckspaar musst du um 180° gedreht montieren, damit sich die Lenker der Fahrräder später nicht im Weg sind.

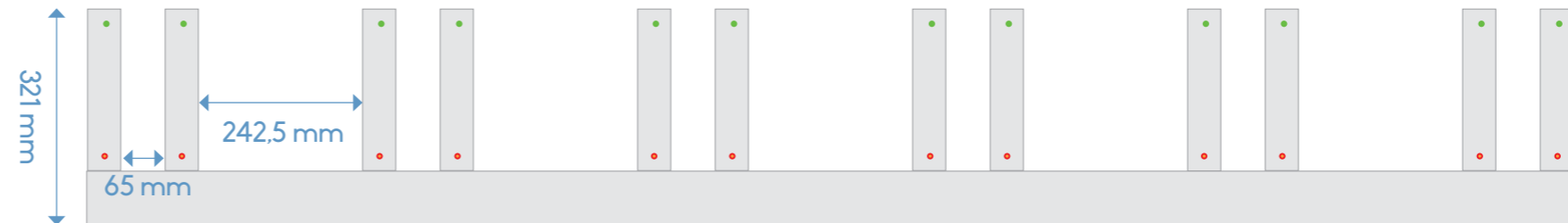
Montiere alle Dreiecke wie in der Skizze beschrieben.



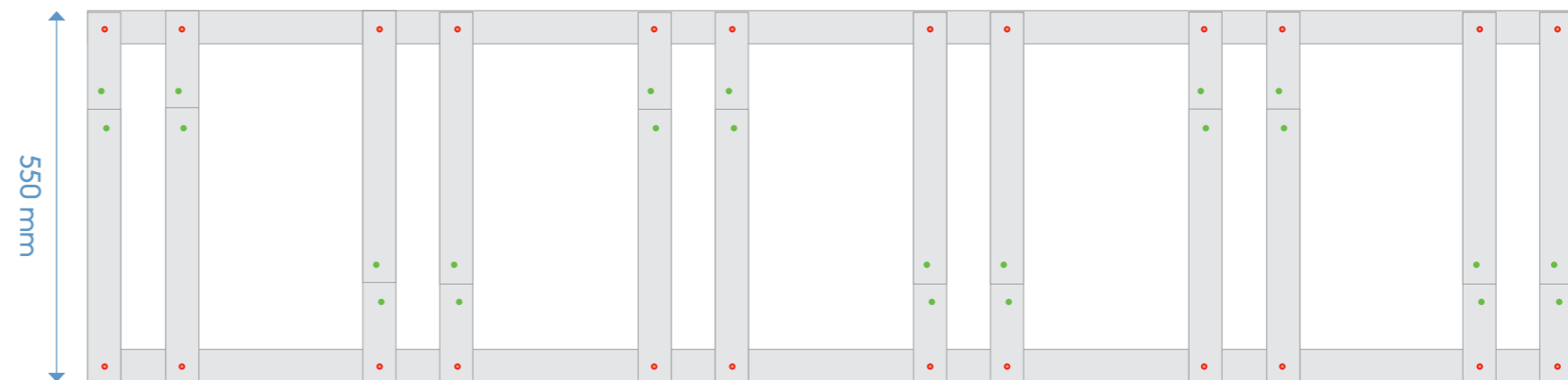
SEITENANSICHT



VORDERANSICHT



DRAUFSICHT



## ET VOILA!

Dein Onkel Beta ist fertig!